

# EXTREMSPORTLER

## 520 PS



## ALFA ROMEO STELVIO

2.9 V6 Bi-Turbo 382 kW, 520 PS  
Quadrifoglio AT8-Q4

### Ausstattung:

- 21“-Leichtmetallfelgen PROTOTIPO dunkel inkl. Sommerreifen M
  - Bremssättel rot lackiert
  - Technologie-Paket (Autonomes Fahren Level 2)
  - Akrapovi Abgasanlage aus Titan mit Kohlefaser
  - Rosso Etna (Spezial-Lackierung)
  - Leder perforiert Nero
  - Voll-Matrix-LED-Scheinwerfer mit automatischer adaptiver Ausleuchtung
  - Fahrerassistenzsysteme, wie z. B. Active Cruise Control, Spurhalteassistent
  - Allradantrieb Alfa Q4 mit Verteilergetriebe
  - Sport-Brems-Anlage
  - Keyless-Entry
  - Lenkrad beheizbar
- u. v. m.

### LIMITIERTES ANGEBOT

LEASINGRATE MTL. NETTO

€ 599,-\*

zzgl. € 990,- netto Überführungskosten, zzgl. Zulassungskosten

\* Gewerbliches Kilometer-Leasingangebot: Laufzeit 24 Monate, Laufleistung 10.000 km im Jahr, € 0,- Anzahlung. Ein Leasingangebot der Stellantis Bank SA Niederlassung Deutschland, Siemensstraße 10, 63263 Neu-Isenburg, zzgl. Überführungskosten, zzgl. Zulassungskosten. Alle Nettopreise zzgl. MwSt. Abbildung zeigt evtl. Sonderausstattung. Beispielfoto eines Fahrzeuges der Baureihe, dessen Ausstattungsmerkmale nicht Bestandteil des Angebotes sind. Irrtümer vorbehalten. Deutschlandweite Anlieferung gegen Mehrkosten möglich. Angebot für Gewerbekunden gültig bis auf Widerruf.

**Kraftstoffverbrauch (l/100 km): kombiniert 11,8; CO2-Emissionen (g/km): kombiniert 267. (Werte nach WLTP)**

Die hier angegebenen Werte wurden auf Basis des neuen WLTP-Testverfahrens gemäß Verordnung 2017/1151 ermittelt und werden auch zur Ermittlung der KFZ-Steuer herangezogen. Die Werte werden freiwillig angegeben und sind nicht mit den bereits genannten offiziellen Kraftstoffverbrauchs- und CO2-Emissionswerten nach NEFZ zu verwechseln. Die angegebenen CO2-Emissionswerte beziehen sich jeweils auf die Spannweite zwischen der Version des Fahrzeugs mit der höchsten und dem mit der niedrigsten Ausstattung.



Unser Team ist für Sie da!

Hotline: 0 28 61/90 27-102  
Mail: [firmenkunden@bleker.org](mailto:firmenkunden@bleker.org)  
[www.bleker-firmenkunden.de](http://www.bleker-firmenkunden.de)



# CUPRA Ateca



Abbildung exemplarisch

**AKTIONSANGEBOT<sup>2</sup> ab**  
Für Gewerbetreibende **280,- €**

## Leasing-Angebot von Emil Frey für Gewerbetreibende: CUPRA Ateca 1.5 TSI ACT 110 kW (150 PS)

Fahrzeugpreis netto <sup>1</sup> ,	35.655,46 €
Fahrleistung pro Jahr:	10.000 km
Laufzeit:	24 Monate
<b>Monatliche Leasingrate<sup>2</sup>:</b>	<b>280,00 €</b>

Beispielhafte Kombinationen aus Laufzeit/Laufleistung. Weitere Kombinationen auf Anfrage.

## Ausstattungs Highlights und Kraftstoffverbrauch:

Lackierung: Bila Weiß; Ausstattung: CUPRA; Climatronic mit Staufilterregulierung; Ledermultifunktionslenkrad, beheizbar mit Tiptronic; Navigationssystem; Parklenkassistent mit Ultraschall-Einparkhilfe vorn und hinten; Schlüsselloser Schließ- und Startsystem "Kessy"; Start/Stop-Anlage mit Rekuperation; Umfeldbeobachtungssystem "Front Assist" mit City-Notbremsfunktion; u. v. m.

Kraftstoffverbrauch kombiniert (WLTP): 6,7 l/100km;  
CO<sub>2</sub>-Emissionen kombiniert g/km: 152  
Hubraum: 1.498 ccm; Kraftstoff: Benzin

<sup>1</sup>Unverbindliche Preisempfehlung des Herstellers, netto, Preisliste Deutschland. Gültig bis auf Widerruf. Dieses Angebot ist deutschlandweit gültig.

<sup>2</sup>Ein Angebot der SEAT Leasing, Zweigniederlassung der Volkswagen Leasing GmbH, 38112 Braunschweig, für die wir als ungebundener Vermittler gemeinsam mit dem Kunden die für die Finanzierung nötigen Vertragsunterlagen zusammenstellen. Bonität vorausgesetzt. Dieses Angebot ist gültig bis 31.12.2023. Druckfehler, Zwischenverkauf und Irrtümer vorbehalten. Alle Preise verstehen sich zzgl. der MwSt., Überführungs- und Zulassungskosten. Kraftstoffverbrauch kombiniert (l/100 km) nach Richtlinie 80/1268/EWG und CO<sub>2</sub>-Emission kombiniert (g/km). Weitere Informationen zum offiziellen Kraftstoffverbrauch und den offiziellen spezifischen CO<sub>2</sub>-Emissionen neuer Personenkraftwagen können dem Leitfaden über den Kraftstoffverbrauch und die CO<sub>2</sub>-Emissionen neuer Personenkraftwagen entnommen werden, der an allen Verkaufsstellen und bei der Deutschen Automobil treuhand GmbH unter [www.dat.de](http://www.dat.de) unentgeltlich erhältlich ist.

Bei Nutzung dieses Angebotes berechnet die DRWZ Mobile eine Provision in Höhe von 1,2 % des Nettolistenpreises inkl. Ausstattung zzgl. MwSt. Diese übernimmt die Emil Frey aber für Sie.

Exklusives Angebot für Gewerbetreibende, gültig nur bei Emil Frey. Emil Frey übernimmt die Abwicklungsprovision für Sie.

## IHR ANSPRECHPARTNER:

	<b>Emil Frey Fleet</b>
	<b>Stephan Schönmeier</b> Key Account Manager Mitte Tel: 0173-6514027 <a href="mailto:stephan.schoenmeier@emilfrey.de">stephan.schoenmeier@emilfrey.de</a>

## NICHT DAS RICHTIGE ANGEBOT FÜR SIE?

Weitere Leasing-Aktionen finden Sie unter [www.drwzmobile.com/aktionen](http://www.drwzmobile.com/aktionen)

Die DRWZ Mobile bietet neben den Leasing-Aktionen auch Konditionen auf Barkauf bis zu 35 % für zahlreiche Hersteller und Modelle. [Zur Übersicht](#)

**drwz**  
**DRWZ Mobile GmbH**



# CUPRA Formentor



Abbildung exemplarisch

**AKTIONSANGEBOT<sup>2</sup> ab**  
Für Gewerbetreibende **225,- €**

## Beispielhaftes Leasing-Angebot von Emil Frey: CUPRA Formentor 1.5 TSI 110 kW (150 PS)

Fahrzeugpreis netto <sup>1</sup> ,	33.987,39 €
Fahrleistung pro Jahr:	10.000 km
Laufzeit:	24 Monate
<b>Monatliche Leasingrate<sup>2</sup>:</b>	<b>225,00 €</b>

Beispielhafte Kombinationen aus Laufzeit/Laufleistung. Weitere Kombinationen auf Anfrage.

## Ausstattungshighlights und Kraftstoffverbrauch:

Lackierung: Weiß; Ausstattung: CUPRA Sharp Textil; Mit Ausweichunterstützung mit Abbiegeassistent; Wegfahrsperrung elektronisch; Tagesfahrlicht mit Assistenzfahrlicht u. Coming-u. Leaving-homeFunktion automatisch; Müdigkeitserkennung; Bluetooth-Schnittstelle mit integrierter Freisprechanlage und Audio-Streaming; u. v. m.

Kraftstoffverbrauch kombiniert (WLTP): 6,7 l/100km;  
CO<sub>2</sub>-Emissionen kombiniert g/km: 151  
Hubraum: 1.498 ccm; Kraftstoff: Benzin

<sup>1</sup>Unverbindliche Preisempfehlung des Herstellers, netto, Preisliste Deutschland. Gültig bis auf Widerruf. Dieses Angebot ist deutschlandweit gültig.

<sup>2</sup>Ein Angebot der SEAT Leasing, Zweigniederlassung der Volkswagen Leasing GmbH, 38112 Braunschweig, für die wir als ungebundener Vermittler gemeinsam mit dem Kunden die für die Finanzierung nötigen Vertragsunterlagen zusammenstellen. Bonität vorausgesetzt. Dieses Angebot ist gültig bis 31.12.2023. Druckfehler, Zwischenverkauf und Irrtümer vorbehalten. Alle Preise verstehen sich zzgl. der MwSt., Überführungs- und Zulassungskosten. Kraftstoffverbrauch kombiniert (l/100 km) nach Richtlinie 80/1268/EWG und CO<sub>2</sub>-Emission kombiniert (g/km). Weitere Informationen zum offiziellen Kraftstoffverbrauch und den offiziellen spezifischen CO<sub>2</sub>-Emissionen neuer Personenkraftwagen können dem Leitfaden über den Kraftstoffverbrauch und die CO<sub>2</sub>-Emissionen neuer Personenkraftwagen entnommen werden, der an allen Verkaufsstellen und bei der Deutschen Automobiltreuhand GmbH unter [www.dat.de](http://www.dat.de) unentgeltlich erhältlich ist.

Bei Nutzung dieses Angebotes berechnet die DRWZ Mobile eine Provision in Höhe von 1,2 % des Nettolistenpreises inkl. Ausstattung zzgl. MwSt. Diese übernimmt die Emil Frey aber für Sie.

Exklusives Angebot für Gewerbetreibende, gültig nur bei Emil Frey. Emil Frey übernimmt die Abwicklungsprovision für Sie.

## IHR ANSPRECHPARTNER:



Emil Frey Fleet



Stephan Schönmeier

Key Account Manager Mitte  
Tel: 0173-6514027  
[stephan.schoenmeier@emilfrey.de](mailto:stephan.schoenmeier@emilfrey.de)

## NICHT DAS RICHTIGE ANGEBOT FÜR SIE?

Weitere Leasing-Aktionen finden Sie unter [www.drwzmobile.com/aktionen](http://www.drwzmobile.com/aktionen)

Die DRWZ Mobile bietet neben den Leasing-Aktionen auch Konditionen auf Barkauf bis zu 35 % für zahlreiche Hersteller und Modelle. [Zur Übersicht](#)

**drwz**  
DRWZ Mobile GmbH

# CUPRA Leon Sportstourer



Abbildung exemplarisch

**AKTIONSANGEBOT<sup>2</sup> ab**  
Für Gewerbetreibende **232,- €**

## Beispielhaftes Leasing-Angebot von Emil Frey: CUPRA Leon Sportstourer 1.5 eTSI ACT 110 kW (150 PS)

Fahrzeugpreis netto <sup>1</sup> ,	33.067,23 €
Fahrleistung pro Jahr:	10.000 km
Laufzeit:	24 Monate
<b>Monatliche Leasingrate<sup>2</sup>:</b>	<b>232,00 €</b>

Beispielhafte Kombinationen aus Laufzeit/Laufleistung. Weitere Kombinationen auf Anfrage.

## Ausstattungshighlights und Kraftstoffverbrauch:

Lackierung: Weiß; Ausstattung: CUPRA Sharp Textil; Climatronic ( 3-Zonen ) mit Klimabedienteil hinten; Lenkrad, beheizbar; Front Assist mit Warnen und Bremsen auf Fahrzeuge, Fußgänger und Radfahrer; Schlüsselloses Schließ- und Startsystem "Keyless Advanced" ohne Safesicherung; Wegfahrsperrung elektronisch; Ultraschall-Einparkhilfe hinten; u. v. m.

Kraftstoffverbrauch kombiniert (WLTP): 6,0 l/100km;  
CO<sub>2</sub>-Emissionen kombiniert g/km: 136  
Hubraum: 1.498; Kraftstoff: Benzin

Exklusives Angebot für Gewerbetreibende, gültig nur bei Emil Frey. Emil Frey übernimmt die Abwicklungsprovision für Sie.

## IHR ANSPRECHPARTNER:

	<b>Emil Frey Fleet</b>
	<b>Stephan Schönmeier</b> Key Account Manager Mitte Tel: 0173-6514027 <a href="mailto:stephan.schoenmeier@emilfrey.de">stephan.schoenmeier@emilfrey.de</a>

## NICHT DAS RICHTIGE ANGEBOT FÜR SIE?

Weitere Leasing-Aktionen finden Sie unter [www.drwzmobile.com/aktionen](http://www.drwzmobile.com/aktionen)

Die DRWZ Mobile bietet neben den Leasing-Aktionen auch Konditionen auf Barkauf bis zu 35 % für zahlreiche Hersteller und Modelle. [Zur Übersicht](#)



<sup>1</sup>Unverbindliche Preisempfehlung des Herstellers, netto, Preisliste Deutschland. Gültig bis auf Widerruf. Dieses Angebot ist deutschlandweit gültig.

<sup>2</sup>Ein Angebot der SEAT Leasing, Zweigniederlassung der Volkswagen Leasing GmbH, 38112 Braunschweig, für die wir als ungebundener Vermittler gemeinsam mit dem Kunden die für die Finanzierung nötigen Vertragsunterlagen zusammenstellen. Bonität vorausgesetzt. Dieses Angebot ist gültig bis 31.12.2023. Druckfehler, Zwischenverkauf und Irrtümer vorbehalten. Alle Preise verstehen sich zzgl. der MwSt., Überführungs- und Zulassungskosten. Kraftstoffverbrauch kombiniert (l/100 km) nach Richtlinie 80/1268/EWG und CO<sub>2</sub>-Emission kombiniert (g/km). Weitere Informationen zum offiziellen Kraftstoffverbrauch und den offiziellen spezifischen CO<sub>2</sub>-Emissionen neuer Personenkraftwagen können dem Leitfaden über den Kraftstoffverbrauch und die CO<sub>2</sub>-Emissionen neuer Personenkraftwagen entnommen werden, der an allen Verkaufsstellen und bei der Deutschen Automobiltreuhand GmbH unter [www.dat.de](http://www.dat.de) unentgeltlich erhältlich ist.

Bei Nutzung dieses Angebotes berechnet die DRWZ Mobile eine Provision in Höhe von 1,2 % des Nettolistenpreises inkl. Ausstattung zzgl. MwSt. Diese übernimmt die Emil Frey aber für Sie.



# TOYOTA PROACE CITY

AKTIONSANGEBOT<sup>2</sup> ab **192,- €** mtl. Leasingrate



Abbildung exemplarisch

**SPEZIALAKTION!** Regalsystem  
ab 39 € mtl. zubuchbar

TOYOTA PROACE CITY 1,2 I Turbo | 81 kW (110 PS)  
Ohne Sonderzahlung!

Fahrzeugpreis netto<sup>1</sup> 19.925 €

Gesamtlaufleistung: 40.000 km

Laufzeit: 48 Monate

**Monatliche Leasingrate<sup>2</sup> : 192,- €**

Optional: Regalsystem ab 39,- € mtl.

Beispielhafte Kombinationen aus Laufzeit/Laufleistung. Weitere Kombinationen auf Anfrage.



**NIX** Wächtersbach  
Offenbach  
Frankfurt  
Eschborn  
Fulda  
Darmstadt  
[www.auto-nix.de](http://www.auto-nix.de)

## Ihre Mehrwerte

- Doppelt sparen: Autohaus NIX übernimmt für Sie die Abwicklungsprovision
- Das Regalsystem kann nach der Laufzeit kostenfrei übernommen werden
- Kurzfristige Verfügbarkeit (Benzin, Diesel oder Elektro)

## Verbrauchswerte

Verbrauch, kombiniert (WLTP) (l/100km) 6,7 l/100 km  
CO<sub>2</sub>-Emission, kombiniert (WLTP) (g/km) 151 g/km  
(Werte gemäß Herstellerangaben, Abweichungen möglich)

<sup>1</sup> Unverbindliche Preisempfehlung des Herstellers, netto, Preisliste Toyota Deutschland.

<sup>2</sup> Ein **unverbindliches** Angebot der KINTO Deutschland GmbH, Toyota-Allee 5, 50858 Köln. Entsprechende Bonität vorausgesetzt. Leasingrate mtl.: 192 €, Laufzeit: 48 Monate, jährliche Laufleistung: 10.000 km. Alle Angebotspreise verstehen sich auf Basis der **unverbindlichen Preisempfehlung** der Toyota Deutschland GmbH, Toyota-Allee 2, 50858 Köln, November 2023, zzgl. MwSt., zzgl. **Überführung**. Dieses Angebot ist nur für **Gewerbekunden gültig**. Gilt bei **Anfrage und Genehmigung bis zum 30.12.2023**. Irrtümer vorbehalten. Abbildung zeigt ggf. Sonderausstattung. Individuelle Preise und Angebote erhalten Sie bei uns.

Alle Preise verstehen sich zzgl. der MwSt., Überführungs- und Zulassungskosten. Bei Nutzung der Rahmenverträge berechnet die DRWZ Mobile eine Provision in Höhe von 1,2 % des Nettolistenpreises inkl. Ausstattung zzgl. MwSt.

## IHR ANSPRECHPARTNER:



Hubert Breunig  
Autohaus NIX  
Tel.: 069-85707943  
Mobil: 0151-65033768  
[h.breunig@auto-nix.de](mailto:h.breunig@auto-nix.de)

**drwz**  
DRWZ Mobile GmbH

[www.drwzmobile.com](http://www.drwzmobile.com)

# Volvo XC60



Abbildung exemplarisch

**AKTIONSANGEBOT<sup>2</sup> inkl.**  
**Überführungskosten** ab  
Für Bezugsberechtigte  
der DRWZ Mobile GmbH **149,- €**

Beispielhaftes Leasing-Angebot: VOLVO XC60 B5 AWD Core  
Geschlossen 145 kW (197 PS); Nettolistenpreis 49.235,29 €<sup>1</sup>

Fahrleistung pro Jahr	Monatliche Leasingrate	Leasinglaufzeit
10.000 km	149,45 €	12 Monate
15.000 km	188,00 €	
20.000 km	232,00 €	
25.000 km	275,00 €	
30.000 km	315,00 €	

Die angegebenen Leasingraten<sup>2</sup> beinhalten bereits die **Überführungskosten**.

## Ausstattungs Highlights und Kraftstoffverbrauch

Lackierung: Vapour Grey, Polster: Premium-Textil Komfortsitze; Felgen 18"-5-Speichen-Design Cross Country (R13E); Google Services (Google Assistant, Google Maps, Google Play); u. v. m.

Kraftstoffverbrauch kombiniert (WLTP): 8,0 l/100km;  
CO<sub>2</sub>-Emissionen kombiniert g/km: 181, Effizienzklasse: B  
Hubraum: 1969 ccm; Kraftstoff: Benzin

<sup>1</sup>Unverbindliche Preisempfehlung des Herstellers, netto, Preisliste Deutschland. Gültig bis auf Widerruf.

<sup>2</sup>Ein Angebot der Volvo Car Financial Services in Kooperation mit Emil Frey. Bonität vorausgesetzt. Dieses Angebot ist gültig bis auf Widerruf.

Druckfehler, Zwischenverkauf und Irrtümer vorbehalten. Abbildung zeigt Sonderausstattung gegen Mehrpreis. Alle Preise verstehen sich zzgl. der MwSt. Kraftstoffverbrauch kombiniert (l/100 km) nach Richtlinie 80/1268/EWG und CO<sub>2</sub>-Emission kombiniert (g/km). Weitere Informationen zum offiziellen Kraftstoffverbrauch und den offiziellen spezifischen CO<sub>2</sub>-Emissionen neuer Personenkraftwagen können dem Leitfaden über den Kraftstoffverbrauch und die CO<sub>2</sub>-Emissionen neuer Personenkraftwagen entnommen werden, der an allen Verkaufsstellen und bei der Deutschen Automobil-Treuehand GmbH unter [www.dat.de](http://www.dat.de) unentgeltlich erhältlich ist.

Bei Nutzung der Rahmenverträge berechnet die DRWZ Mobile eine Provision in Höhe von 1,2 % des Nettolistenpreises inkl. Ausstattung zzgl. MwSt.

Bei unserem Premium Partner Emil Frey sparen Sie doppelt, denn Emil Frey übernimmt für Sie die 1,2 % Abwicklungsprovision.

## IHR ANSPRECHPARTNER:



Emil Frey Fleet

Alessio Geraci

New Business Sales  
Tel: 0152 / 54529657  
[alessio.geraci@emilfrey.de](mailto:alessio.geraci@emilfrey.de)



Sie möchten dieses Fahrzeug beim Autohaus Ihrer Wahl bestellen?

Dieses Leasingangebot ist nur bei Emil Frey gültig. Die Konditionen der DRWZ Mobile Rahmenverträge gelten jedoch bei jeder Verkaufsstelle des Herstellers. Weitere Informationen finden Sie auf:

[www.drwzmobile.com](http://www.drwzmobile.com)

**drwz**  
**DRWZ Mobile GmbH**



# SONDERKONDITIONEN für Ihr Wunschfahrzeug!



Renault Kangoo Rapid  
Start L1 dCi 75 PS

**28%**

Listenpreis € 21.411,93

**JETZT € 14.820,-\***

zzgl. € 831,93 netto Überführungskosten  
zzgl. Zulassungskosten



Renault Trafic  
LKW Kasten L1H1 3,0t dCi 130 PS

**32%**

Listenpreis € 33.995,97

**JETZT € 22.490,-\***

zzgl. € 915,97 netto Überführungskosten  
zzgl. Zulassungskosten



Renault Master  
LKW Kastenwagen  
L2H2 3,3t dCi 135 PS

**34%**

Listenpreis € 37.935,97

**JETZT € 24.430,-\***

zzgl. € 915,97 netto Überführungskosten  
zzgl. Zulassungskosten

\* Barpreise netto, zzgl. Überführungskosten, zzgl. Zulassungskosten. Alle Nettopreise zzgl. MwSt. Angebote für Gewerbekunden gültig bis zum 15.12.2023. Ausgeschlossen alle Versionen mit Bezeichnung „Ecoline“.

**Gesamtverbrauch (l/100 km): kombiniert: 9,5–5,2; CO2-Emissionen kombiniert (g/km): 249–137. (nach WLTP)**

Die Werte wurden nach dem realitätsnäheren Prüfverfahren WLTP (Worldwide harmonized Light vehicles Test Procedure) ermittelt, das das Prüfverfahren unter Bezugnahme auf den NEFZ (Neuer Europäischer Fahrzyklus) ersetzt. Der Kraftstoffverbrauch und die CO<sub>2</sub>-Emissionen eines Fahrzeugs hängen nicht nur von der effizienten Ausnutzung des Kraftstoffs durch das Fahrzeug ab, sondern werden auch vom Fahrverhalten und anderen nichttechnischen Faktoren beeinflusst.



**ANDY BRECKLINGHAUS**  
Vertrieb B2B

☎ 0 28 61 / 90 27 160

📞 0177 - 40 89 052

@ a.brecklinghaus@twent.org



# UNWIDERSTEHLICH DYNAMISCH



## PEUGEOT 208

Active PureTech 75 kW  
(101 PS)

### Ausstattung:

- Klimaanlage
  - Digitaler Radioempfang DAB+
  - Multifunktionaler Touchscreen mit 10"-Farbbildschirm
  - Tempomat
  - Mirror Screen kabellos
  - Berganfahrhilfe
  - Tempomat
- u. v. m.

LEASINGRATE MTL. NETTO

€ 89,-\*

zzgl. € 890,- netto Überführungskosten, zzgl. Zulassungskosten

\* KONDITIONEN: Laufzeit: 24 Monate, Laufleistung 10.000 km im Jahr, € 0,- Anzahlung. Ein Leasingangebot der PSA Bank Deutschland GmbH, Siemensstraße 10, 63263 Neu-Isenburg zzgl. Überführungskosten, zzgl. Zulassungskosten. Alle Nettopreise zzgl. MwSt. Abbildung zeigt evtl. Sonderausstattung. Irrtümer vorbehalten. Angebot für Gewerbekunden gültig bis auf Widerruf.

**PEUGEOT 208 1.2 | PureTech 75 STOP & START, 74 kW (101 PS): Kraftstoffverbrauch (kombiniert) in l/100 km: 5,4; CO2-Emissionen (kombiniert) in g/km: 120**

Die Werte wurden nach dem realitätsnäheren Prüfverfahren WLTP (Worldwide harmonized Light vehicles Test Procedure) ermittelt, das das Prüfverfahren unter Bezugnahme auf den NEFZ (Neuer Europäischer Fahrzyklus) ersetzt. Die WLTP-Werte sind auch Berechnungsgrundlage für fahrzeugbezogene Abgaben. Verbrauch, CO2-Emissionen und Reichweite eines Fahrzeugs hängen nicht nur von der effizienten Energieausnutzung durch das Fahrzeug ab, sondern werden auch vom Fahrverhalten und anderen nicht technischen Faktoren beeinflusst.



Unser Team ist für Sie da!

Hotline: 0 28 61/90 27-102  
Mail: [firmenkunden@bleker.org](mailto:firmenkunden@bleker.org)  
[www.bleker-firmenkunden.de](http://www.bleker-firmenkunden.de)



BLEKER  GRUPPE



## DER TEMPERAMENTVOLLE UND WENDIGE SUV



## PEUGEOT 2008

Active PureTech 75 kW  
(101 PS)

### Ausstattung:

- Klimaautomatik
  - Digitaler Radioempfang DAB+
  - Multifunktionaler Touchscreen mit 10"-Farbbildschirm
  - Einparkhilfe hinten, akustisch und visuell
  - Mirror Screen
  - Berganfahrhilfe
  - Tempomat
- u.v.m.

LEASINGRATE MTL. NETTO

€ 95,-\*

zzgl. € 890,- netto Überführungskosten, zzgl. Zulassungskosten

\* KONDITIONEN: Laufzeit 24 Monate, Laufleistung 10.000 km im Jahr, € 0,- Anzahlung. Ein Leasingangebot der PSA Bank Deutschland GmbH, Siemensstraße 10, 63263 Neu-Isenburg zzgl. Überführungskosten, zzgl. Zulassungskosten. Alle Nettopreise zzgl. MwSt. MwSt. Abbildung zeigt evtl. Sonderausstattung. Irrtümer vorbehalten. Angebot für Gewerbekunden gültig bis auf Widerruf.

**PEUGEOT 2008 PureTech 100: Kraftstoffverbrauch (kombiniert) in l/100 km: 5,5-5,4; CO2-Emissionen (kombiniert) in g/km: 124-123**

Die Werte wurden nach dem realitätsnäheren Prüfverfahren WLTP (Worldwide harmonized Light vehicles Test Procedure) ermittelt, das das Prüfverfahren unter Bezugnahme auf den NEFZ (Neuer Europäischer Fahrzyklus) ersetzt. Die WLTP-Werte sind auch Berechnungsgrundlage für fahrzeugbezogene Abgaben. Verbrauch, CO2-Emissionen und Reichweite eines Fahrzeugs hängen nicht nur von der effizienten Energieausnutzung durch das Fahrzeug ab, sondern werden auch vom Fahrverhalten und anderen nicht technischen Faktoren beeinflusst.



Unser Team ist für Sie da!

Hotline: 0 28 61/90 27-102  
Mail: [firmenkunden@bleker.org](mailto:firmenkunden@bleker.org)  
[www.bleker-firmenkunden.de](http://www.bleker-firmenkunden.de)



BLEKER GRUPPE

- **SOFORT LIEFERBAR 25X KASTENWAGEN**
- **VFW - ZULASSUNG**



# Peugeot Partner Kastenwagen

L2 BlueHDi 100

## Ausstattung:

- Kaolin Weiß (Fahrzeuglackierung)
  - Einparkhilfe vorne + hinten inkl. Rückfahrkamera
  - Toter-Winkel-Assistent
  - Außenspiegel elektrisch verstellbar, beheizbar und einklappbar
  - 3D-Navigationssystem
  - Kaolin Weiß (Fahrzeuglackierung)
  - 4x Airbag
  - Doppelbeifahrersitzbank mit Durchladefunktion
- u.v.m.

**BARPREISANGEBOT NETTO**

**€ 19.990,-**

inkl. Überführungskosten  
zzgl. Zulassungskosten und MwSt.

**FINANZIERUNG MTL.**

**€ 399,-\***

inkl. Überführungskosten  
zzgl. Zulassungskosten

\*KONDITIONEN: Finanzierung mit € 3.798,18,- brutto Anzahlung, 60 Monate Laufzeit Ein Finanzierungsangebot der PSA Bank Deutschland GmbH, Siemensstraße 10, 63263 Neu-Isenburg. Barpreis netto, inkl. Überführungskosten, zzgl. Zulassungskosten. Alle Nettopreise zzgl. MwSt. Angebot für Gewerbekunden. Abbildung zeigt evtl. Sonderausstattung. Irrtümer vorbehalten. Gewerbeangebot gültig bis auf Widerruf.

**PEUGEOT Partner L1 .2 l PureTech 110 STOP & START 81 kW (110 PS): Kraftstoffverbrauch (kombiniert) in l/100 km: 7,6-6,3; CO<sub>2</sub>-Emissionen (kombiniert) in g/km: 171-142. (Werte nach WLTP)**

Die Werte wurden nach dem realitätsnäheren Prüfverfahren WLTP (Worldwide harmonized Light vehicles Test Procedure) ermittelt, das das Prüfverfahren unter Bezugnahme auf den NEFZ (Neuer Europäischer Fahrzyklus) ersetzt. Der Kraftstoffverbrauch und die CO<sub>2</sub>-Emissionen eines Fahrzeugs hängen nicht nur von der effizienten Ausnutzung des Kraftstoffs durch das Fahrzeug ab, sondern werden auch vom Fahrverhalten und anderen nichttechnischen Faktoren beeinflusst.



**Unser Team ist für Sie da!**

Hotline: 0 28 61/90 27-102  
Mail: [firmenkunden@bleker.org](mailto:firmenkunden@bleker.org)  
[www.bleker-firmenkunden.de](http://www.bleker-firmenkunden.de)



DACIA



Jeep



ALPINE

**BLEKER** GRUPPE



## FAHRSPASS AUF GANZER STRECKE.



## OPEL CORSA

(MJ23) Edition, 1.2, Benzin, 55 kW (75 PS), Start/Stop, Euro 6d Manuelles 5-Gang Getriebe

### Ausstattung:

- Antiblockiersystem (ABS)
- Automatisches Abblendlicht
- 3,5"-Fahrerinfodisplay, farbig
- Radio BT mit 5"-Touchscreen-Monochrom
- Zentralverriegelung mit Funkfernbedienung
- Wärmeschutzverglasung
- Komfortlenkrad
- klappbar Beifahrersitz 4-fach manuell einstellbar (Länge, Lehnenneigung)

u. v. m.

LEASINGRATE MTL. NETTO

€ 85,-\*

zzgl. € 890,- netto Überführungskosten, zzgl. Zulassungskosten

\* Gewerbliches Kilometer-Leasingangebot: Laufzeit 24 Monate, Laufleistung 10.000 km im Jahr, € 0,- Anzahlung. Ein gewerbliches Leasingangebot der Opel Leasing GmbH, Mainzer Straße 190, 65428 Rüsselsheim, zzgl. Überführungskosten, zzgl. Zulassungskosten. Alle Nettopreise zzgl. MwSt. Abbildung zeigt evtl. Sonderausstattung. Irrtümer vorbehalten. Angebot für Gewerbekunden gültig bis auf Widerruf.

**Kraftstoffverbrauch Opel Corsa, 1.2 Benzin, 55 kW (75 PS) mit 5-Gang-Getriebe: kombiniert 5,4-5,3 l/100 km; CO2-Emission 120 g/km**

Die Werte wurden nach dem realitätsnäheren Prüfverfahren WLTP (Worldwide harmonized Light vehicles Test Procedure) ermittelt, das das Prüfverfahren unter Bezugnahme auf den NEFZ (Neuer Europäischer Fahrzyklus) ersetzt. Die WLTP-Werte sind auch Berechnungsgrundlage für fahrzeugbezogene Abgaben. Verbrauch, CO2-Emissionen und Reichweite eines Fahrzeugs hängen nicht nur von der effizienten Energieausnutzung durch das Fahrzeug ab, sondern werden auch vom Fahrverhalten und anderen nicht technischen Faktoren beeinflusst.



Unser Team ist für Sie da!

Hotline: 0 28 61/90 27-102  
Mail: [firmenkunden@bleker.org](mailto:firmenkunden@bleker.org)  
[www.bleker-firmenkunden.de](http://www.bleker-firmenkunden.de)



DACIA



Jeep



ALPINE

BLEKER GRUPPE

## MACHEN SIE SICH BEREIT FÜR EIN VÖLLIG NEUES FAHRERLEBNIS



## OPEL MOKKA

1.2 Turbo 74 kW GS

### Ausstattung:

- 180-Grad-Panorama-Rückfahrkamera inkl. Einparkhilfe hinten
  - LED-Scheinwerfer
  - Fernlicht-Assistent
  - Automatisches Abblendlicht + Regensensor, vorn
  - Multimedia Radio mit 7"-Touchscreen-Farbdisplay
  - Volldigitales 7"-Fahrerinfodisplay
  - Klimatisierungsautomatik
  - Müdigkeitserkennung
  - Automatische City-Gefahrenbremsung
- u.v.m.

LEASINGRATE MTL. NETTO

# € 109,-\*

zzgl. € 890,- netto Überführungskosten, zzgl. Zulassungskosten

\*Gewerbliches Kilometer-Leasingangebot: Laufzeit 24 Monate, Laufleistung 10.000 km im Jahr, € 0,- Anzahlung. Ein gewerbliches Leasingangebot der Opel Leasing GmbH, Mainzer Straße 190, 65428 Rüsselsheim, zzgl. Überführungskosten, zzgl. Zulassungskosten. Alle Nettopreise zzgl. MwSt. Abbildung zeigt evtl. Sonderausstattung. Irrtümer vorbehalten. Angebot für Gewerbekunden, gültig bis auf Widerruf.

**Opel Mokka 1.2 Direct Injection Turbo, 75 kW (100 PS): Kraftstoffverbrauch nach WLTP in l/100 km: kombiniert: 6,2-5,2; CO2-Emission in g/km kombiniert: 141-117**

Die Werte wurden nach dem realitätsnäheren Prüfverfahren WLTP (Worldwide harmonized Light vehicles Test Procedure) ermittelt, das das Prüfverfahren unter Bezugnahme auf den NEFZ (Neuer Europäischer Fahrzyklus) ersetzt. Die WLTP-Werte sind auch Berechnungsgrundlage für fahrzeugbezogene Abgaben. Verbrauch, CO2-Emissionen und Reichweite eines Fahrzeugs hängen nicht nur von der effizienten Energieausnutzung durch das Fahrzeug ab, sondern werden auch vom Fahrverhalten und anderen nicht technischen Faktoren beeinflusst.



Unser Team ist für Sie da!

Hotline: 0 28 61/90 27-102  
Mail: [firmenkunden@bleker.org](mailto:firmenkunden@bleker.org)  
[www.bleker-firmenkunden.de](http://www.bleker-firmenkunden.de)



DACIA



Jeep



ALPINE

BLEKER GRUPPE



# HÖCHSTER FAHRSPASS



## OPEL GRANDLAND

Grandland 1.2 Turbo 96KW  
(130 PS) Enjoy

### Ausstattung:

- Frontkollisionswarner mit automatischer Gefahrenbremsung sowie Fußgängererkennung inkl. Spurhalte-Assistent und Müdigkeitserkennung
  - Fernlichtassistent & automatisches Abblendlicht
  - Multimedia Radio
  - Eco LED Scheinwerfer
  - Regensensor vorn
  - Fernlichtassistent & automatisches Abblendlicht
- u. v. m.

Inkl. Opel-Flat\*\*

LEASINGRATE MTL. NETTO

€ 159,-\*

zzgl. € 890,- netto Überführungskosten, zzgl. Zulassungskosten

\* Gewerbliches Kilometer-Leasingangebot: Laufzeit 24 Monate, Laufleistung 10.000 km im Jahr, € 0,- Anzahlung. Ein gewerbliches Leasingangebot der Opel Leasing GmbH, Mainzer Straße 190, 65428 Rüsselsheim, zzgl. Überführungskosten, zzgl. Zulassungskosten. Alle Nettopreise zzgl. MwSt. Abbildung zeigt evtl. Sonderausstattung. Irrtümer vorbehalten. Angebot für Gewerbekunden gültig bis auf Widerruf.

**Opel Grandland 1.2 Turbo 96KW (130 PS) Enjoy: Kraftstoffverbrauch nach WLTP in l/100 km: kombiniert: 5,4-5,0; CO2-Emission in g/km kombiniert: 124-114.**

Die Werte wurden nach dem realitätsnäheren Prüfverfahren WLTP (Worldwide harmonized Light vehicles Test Procedure) ermittelt, das das Prüfverfahren unter Bezugnahme auf den NEFZ (Neuer Europäischer Fahrzyklus) ersetzt. Die WLTP-Werte sind auch Berechnungsgrundlage für fahrzeugbezogene Abgaben. Verbrauch, CO2-Emissionen und Reichweite eines Fahrzeugs hängen nicht nur von der effizienten Energieausnutzung durch das Fahrzeug ab, sondern werden auch vom Fahrverhalten und anderen nicht technischen Faktoren beeinflusst.

\*\* Die „Opel Flat 2023 B2B“ gilt ausschließlich für Leasinggeschäfte mit der Stellantis Financial Services und der Leasys.



Unser Team ist für Sie da!

Hotline: 0 28 61/90 27-102  
Mail: firmenkunden@bleker.opel.com  
www.bleker-firmenkunden.de



DACIA



Jeep



ALPINE

BLEKER GRUPPE



## DEIN LEBEN, DEIN STYLE!



## OPEL CROSSLAND

Crossland 1.2 Turbo 81KW  
(110 PS) Enjoy

### Ausstattung:

- Dach-Designlinie in schwarz
  - Spurassistent
  - Verkehrsschildererkenkung
  - ABS
  - Reifendruck-Warnung
  - Intelligenter Geschwindigkeitsregler- und begrenzer
- u. v. m.

Inkl. Opel-Flat\*\*

LEASINGRATE MTL. NETTO

€ 99,-\*

zzgl. € 890,- netto Überführungskosten, zzgl. Zulassungskosten

\* Gewerbliches Kilometer-Leasingangebot: Laufzeit 24 Monate, Laufleistung 10.000 km im Jahr, € 0,- Anzahlung. Ein gewerbliches Leasingangebot der Opel Leasing GmbH, Mainzer Straße 190, 65428 Rüsselsheim, zzgl. Überführungskosten, zzgl. Zulassungskosten. Alle Nettopreise zzgl. MwSt. Abbildung zeigt evtl. Sonderausstattung. Irrtümer vorbehalten. Angebot für Gewerbekunden gültig bis auf Widerruf.

**Opel Crossland 1.2 Turbo 81KW (110 PS) Enjoy: Kraftstoffverbrauch nach WLTP in l/100 km: kombiniert: 6,1-5,7; CO2-Emission in g/km kombiniert: 137-129**

Die Werte wurden nach dem realitätsnäheren Prüfverfahren WLTP (Worldwide harmonized Light vehicles Test Procedure) ermittelt, das das Prüfverfahren unter Bezugnahme auf den NEFZ (Neuer Europäischer Fahrzyklus) ersetzt. Die WLTP-Werte sind auch Berechnungsgrundlage für fahrzeugbezogene Abgaben. Verbrauch, CO2-Emissionen und Reichweite eines Fahrzeugs hängen nicht nur von der effizienten Energieausnutzung durch das Fahrzeug ab, sondern werden auch vom Fahrverhalten und anderen nicht technischen Faktoren beeinflusst.

\*\* Die „Opel Flat 2023 B2B“ gilt ausschließlich für Leasinggeschäfte mit der Stellantis Financial Services und der Leasys.



Unser Team ist für Sie da!

Hotline: 0 28 61/90 27-102  
Mail: [firmenkunden@bleker.org](mailto:firmenkunden@bleker.org)  
[www.bleker-firmenkunden.de](http://www.bleker-firmenkunden.de)



DACIA



Jeep



ALPINE

BLEKER GRUPPE



## SELBSTBEWUSSTES AUFTRETEN



## CITROËN C3 AIRCROSS

PureTech 110 S&S YOU!  
81 kW (110 PS)

### Ausstattung:

- Citroën Connect Radio mit 17-cm-/7-Zoll-Touchscreen, DAB Empfang, Bluetooth, USB-Anschluss
- Mirror Screen Funktion (mit Apple CarPlay™ und Android Auto)
- Einparkhilfe hinten
- Klimaanlage
- Sicherheitspaket:
  - Coffee Break Alarm
  - Spurassistent
  - Verkehrszeichenerkennung

u. v. m.

LEASINGRATE MTL. NETTO

€ 99,-\*

zzgl. € 890,- netto Überführungskosten, zzgl. Zulassungskosten

\* Gewerbliches Kilometer-Leasingangebot: Laufzeit 24 Monate, Laufleistung 10.000 km im Jahr, € 0,- Anzahlung. Ein Leasingangebot der PSA Bank Deutschland GmbH, Siemensstraße 10, 63263 Neu-Isenburg, zzgl. Überführungskosten, zzgl. Zulassungskosten. Alle Nettopreise zzgl. MwSt. Abbildung zeigt evtl. Sonderausstattung. Irrtümer vorbehalten. Angebot für Gewerbekunden gültig bei Kaufvertragsabschluss bis auf Widerruf.

**Citroen C3 Aircross PureTech 110 Stop&Start 81 kW (110 PS): Kraftstoffverbrauch (kombiniert): 6,1 - 5,8 l/100 km; CO<sub>2</sub>-Emissionen (kombiniert): 138 - 131 g/km**

Die Werte wurden nach dem realitätsnäheren Prüfverfahren WLTP (Worldwide harmonized Light vehicles Test Procedure) ermittelt, das das Prüfverfahren unter Bezugnahme auf den NEFZ (Neuer Europäischer Fahrzyklus) ersetzt. Die WLTP-Werte sind auch Berechnungsgrundlage für fahrzeugbezogene Abgaben. Verbrauch, CO<sub>2</sub>-Emissionen und Reichweite eines Fahrzeugs hängen nicht nur von der effizienten Energieausnutzung durch das Fahrzeug ab, sondern werden auch vom Fahrverhalten und anderen nicht technischen Faktoren beeinflusst.



Unser Team ist für Sie da!

Hotline: 0 28 61/90 27-102  
Mail: [firmenkunden@bleker.org](mailto:firmenkunden@bleker.org)  
[www.bleker-firmenkunden.de](http://www.bleker-firmenkunden.de)



BLEKER  GRUPPE



# DER ULTRA-KOMFORTABLE SUV

## CITROEN C5 AIRCROSS

PureTech 130 S&S YOU

### Ausstattung:

- 0-cm/8"-Touchscreen inkl. Citroën Connect Audio-System DAB mit Mirror Screen
  - Bluetooth®-Freisprecheinrichtung
  - Einparkhilfe hinten
  - Klimaautomatik inkl. Air Quality System
  - 18-Zoll-Leichtmetallfelgen „Swirl“
  - LED Scheinwerfer mit LED-Tagfahrlicht
- u. v. m.

LEASINGRATE MTL. NETTO

€ 149,-\*

zzgl. € 890,- netto Überführungskosten, zzgl. Zulassungskosten

\* Kilometer-Leasingangebot: Laufzeit 24 Monate, Laufleistung 10.000 km im Jahr, € 0,- Anzahlung. Ein Leasingangebot der PSA Bank Deutschland GmbH, Siemensstraße 10, 63263 Neu-Isenburg, zzgl. Überführungskosten, zzgl. Zulassungskosten. Alle Nettopreise zzgl. MwSt. Abbildung zeigt evtl. Sonderausstattung. Irrtümer vorbehalten. Angebot für Gewerbekunden gültig bis auf Widerruf.

**Kraftstoffverbrauch (kombiniert): 6,2 l/100 km; CO<sub>2</sub>-Emissionen (kombiniert): 140 g/km (Werte nach WLTP)**

Die Werte wurden nach dem realitätsnäheren Prüfverfahren WLTP (Worldwide harmonized Light vehicles Test Procedure) ermittelt, das das Prüfverfahren unter Bezugnahme auf den NEFZ (Neuer Europäischer Fahrzyklus) ersetzt. Der Kraftstoffverbrauch und die CO<sub>2</sub>-Emissionen eines Fahrzeugs hängen nicht nur von der effizienten Ausnutzung des Kraftstoffs durch das Fahrzeug ab, sondern werden auch vom Fahrverhalten und anderen nichttechnischen Faktoren beeinflusst



**Unser Team ist für Sie da!**

Hotline: 0 28 61/90 27-102  
Mail: [firmenkunden@bleker.org](mailto:firmenkunden@bleker.org)  
[www.bleker-firmenkunden.de](http://www.bleker-firmenkunden.de)



**BLEKER** GRUPPE



# DAS GAB ES NOCH NIE GEWERBEKUNDEN



# LAGERABVERKAUF

## 40X SOFORT VERFÜGBAR

WALLBOX  
INKLUSIVE\*



## ab 199 € mtl.\*

**Opel Combo-e XL, Elektromotor 100 kW (136 PS)**

**Ausstattung:** Kaolin Weiß (Uni), Onboard-Charger 3-Phasig, intelligenter Tempomat und Geschwindigkeitsbegrenzer, automatisches Abblendlicht, Klimaanlage, elektrische Fensterheber, Schiebetür hinten rechts, Laderaum geschlossen ohne Fenster, u.v.m.

**Combo-e Cargo, 50 kWh Batterie, 100 kW (136 PS) Energieverbrauch nach WLTP/EAER (kombiniert): 20 kWh Strom/100 km; CO<sub>2</sub>-Emissionen (kombiniert) 0 g/km; elektrische Reichweite (WLTP): 277 km.**

\*Unverbindliche Angebote der ALS Autoleasing Service GmbH, für die das Autohaus Siebrecht als ungebundener Vermittler tätig ist. Nur für Unternehmer. Bonität vorausgesetzt. Für dieses Fahrzeug gilt: Leasingsonderzahlung: 0 €. Laufzeit 36 Monate, Laufleistung: 10.000 km p.a., Gesamtlauflistung: 30.000 km, Restwert: 17.416,83 €. Alle Preise zzgl. MwSt. Zuzüglich Überführungskosten 995 € netto und Zulassungskosten 150 € netto. Haltefrist Combo Cargo-e bis 01.06.2024. Bei erfolgreichem Vertragsabschluss eines teilnehmenden Elektrofahrzeugs erhalten Sie eine eProWallbox Move Smart (7,4 kW, 1-phasig: 22 kW, 3-Phasig) im Wert von 587,99 € (zzgl. MwSt.) dazu. Bei dem Fahrzeugmodell handelt es sich um Tageszulassungen. Ummeldung nach 12 Monaten möglich. Angebot gültig bis auf Widerruf. Druckfehler und Irrtümer vorbehalten. Abbildungen zeigen kostenpflichtige Sonderausstattungen und können abweichen.

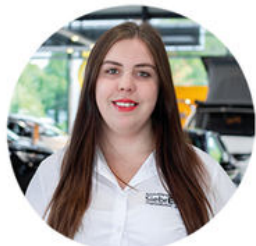
**Autohaus Siebrecht GmbH**

Sonja Asmus  
Wiesenstr. 15 - 37170 Uslar  
05571 92 30 758

✉ [sonja.asmus@autohaus-siebrecht.de](mailto:sonja.asmus@autohaus-siebrecht.de)

Automobilgruppe

**SiebrECHT**  
ungewöhnlich - persönlich





# DAS GAB ES NOCH NIE GEWERBEKUNDEN



# LAGERABVERKAUF

15x SOFORT VERFÜGBAR

WALLBOX  
INKLUSIVE\*



ab 199 € mtl.\*

**Opel Corsa-e, Edition, Elektromotor 100 kW (136 PS)**

**Ausstattung:** Onboard-Charger 3-Phasig, Multimedia-Infotainmentsystem mit Smartphonekonnectivität, elektrische Fensterheber, Verkehrszeichenerkennung, Lederlenkrad, Klimaautomatik, u.v.m.

**Corsa-e, 50 kWh Batterie, 100 kW (136 PS) Energieverbrauch nach WLTP (kombiniert): 15,5 kWh Strom/100 km; CO<sub>2</sub>-Emissionen (kombiniert) 0 g/km; elektrische Reichweite (WLTP): 361 km.**

\*Unverbindliche Angebote der ALS Autoleasing Service GmbH, für die das Autohaus Siebrecht als ungebundener Vermittler tätig ist. Nur für Unternehmer. Bonität vorausgesetzt. Für dieses Fahrzeug gilt: Leasingsonderzahlung: 0 €. Laufzeit 36 Monate, Laufleistung: 10.000 km p.a., Gesamtlauflistung: 30.000 km, Restwert: 17.416,83 €. Alle Preise zzgl. MwSt. Zuzüglich Überführungskosten 995 € netto und Zulassungskosten 150 € netto. Haltefrist Corsa-e bis 01.09.2024. Bei erfolgreichem Vertragsabschluss eines teilnehmenden Elektrofahrzeugs erhalten Sie eine eProWallbox Move Smart (7,4 kW, 1-phasig: 22 kW, 3-Phasig) im Wert von 587,99 € (zzgl. MwSt.) dazu. Bei dem Fahrzeugmodell handelt es sich um Tageszulassungen. Ummeldung nach 12 Monaten möglich. Angebot gültig bis auf Widerruf. Druckfehler und Irrtümer vorbehalten. Abbildungen zeigen kostenpflichtige Sonderausstattungen und können abweichen.



**Autohaus Siebrecht GmbH**

Sonja Asmus

Wiesenstr. 15 - 37170 Uslar

05571 92 30 758

✉ [sonja.asmus@autohaus-siebrecht.de](mailto:sonja.asmus@autohaus-siebrecht.de)

Automobilgruppe

**SiebrECHT**  
ungewöhnlich - persönlich



# DAS GAB ES NOCH NIE GEWERBEKUNDEN



# LAGERABVERKAUF

ab mtl. **149€\***  
Barpreis **9.990 €**



## Mitsubishi Space Star Select 52 kW (71 PS) Benziner

Ausstattung: Lackierung Island-Weiß (Uni), Pioneer-Infotainmentsystem mit Freisprecheinrichtung, DAB+, Licht- und Regensensor, elektr. Fensterheber, Klimaanlage, u.v.m.

Kraftstoffverbrauch (l/100km) Space Star BASIS/Select 1.2 Benziner 52 kW (71 PS) 5-Gang Kurzstrecke 5,9; Stadtrand 4,6; Landstraße 4,4; Autobahn 5,4; kombiniert 5,0; CO<sub>2</sub>-Emission (g/km) kombiniert 113. Werte nach WLTP.

\*Unverbindliche Angebote der ALS Autoleasing Service GmbH, für die das Autohaus Siebrecht als ungebundener Vermittler tätig ist. Nur für Unternehmer. Bonität vorausgesetzt. Für dieses Fahrzeug gilt: Leasingsonderzahlung: 0 €. Laufzeit 36 Monate, Laufleistung: 10.000 km p.a., Gesamtlauflistung: 30.000 km, Restwert: 6.800 €. Alle Preise zzgl. MWSt. Zuzüglich Überführungskosten 995 € netto und Zulassungskosten 150 € netto. Bei dem Fahrzeugmodell handelt es sich um Tageszulassungen. Ummeldung nach 12 Monaten möglich. Angebot gültig bis auf Widerruf. Druckfehler und Irrtümer vorbehalten. Abbildungen zeigen kostenpflichtige Sonderausstattungen und können abweichen.

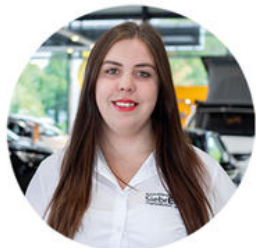
### Autohaus Siebrecht GmbH

Sonja Asmus  
Wiesenstr. 15 - 37170 Uslar  
05571 92 30 758

✉ [sonja.asmus@autohaus-siebrecht.de](mailto:sonja.asmus@autohaus-siebrecht.de)

Automobilgruppe

**SiebrECHT**  
ungewöhnlich - persönlich





# DAS GAB ES NOCH NIE GEWERBEKUNDEN



# LAGERABVERKAUF

WALLBOX  
INKLUSIVE\*



ab mtl. **299€\***  
Barpreis 36.890 €

## Opel Vivaro-e Kombi L, Elektromotor 100 kW (136 PS)

**Ausstattung:** Kaolin Weiß (Uni), Onboard-Charger 3-Phasig, Multimedia-Radio, elektr. Fensterheber, Klimaautomatik, Zusatzklimaanlage hinten, 9 Sitzplätze, u.v.m.

Opel Vivaro-e Kombi, 50 kWh Batterie, 100 kW (136 PS) Energieverbrauch nach WLTP/EAER (kombiniert): 25,5 kWh Strom/100 km; CO<sub>2</sub>-Emissionen (kombiniert) 0 g/km; elektrische Reichweite (WLTP): 218 km.

\*Unverbindliche Angebote der ALS Autoleasing Service GmbH, für die das Autohaus Siebrecht als ungebundener Vermittler tätig ist. Nur für Unternehmer. Bonität vorausgesetzt. Für dieses Fahrzeug gilt: Leasingsonderzahlung: 3.000 €. Laufzeit 36 Monate, Laufleistung: 10.000 km p.a., Gesamtlaufleistung: 30.000 km, Restwert: 30.933,52 €. Alle Preise zzgl. MwSt. Zuzüglich Überführungskosten 995 € netto und Zulassungskosten 150 € netto. Haltefrist 12 Monate nach Erstzulassung. Bei erfolgreichem Vertragsabschluss eines teilnehmenden Elektrofahrzeugs erhalten Sie eine eProWallbox Move Smart (7,4 kW, 1-phasig: 22 kW, 3-Phasig) im Wert von 587,99 € (zzgl. MwSt.) dazu. Bei dem Fahrzeugmodell handelt es sich um Tageszulassungen. Ummeldung nach 12 Monaten möglich. Angebot gültig bis auf Widerruf. Druckfehler und Irrtümer vorbehalten. Abbildungen zeigen kostenpflichtige Sonderausstattungen und können abweichen.

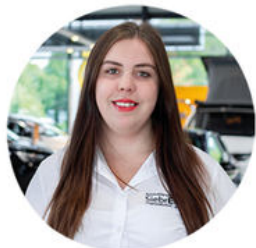
### Autohaus Siebrecht GmbH

Sonja Asmus  
Wiesenstr. 15 - 37170 Uslar  
05571 92 30 758

✉ [sonja.asmus@autohaus-siebrecht.de](mailto:sonja.asmus@autohaus-siebrecht.de)

Automobilgruppe

**SiebrECHT**  
ungewöhnlich - persönlich





# DAS GAB ES NOCH NIE GEWERBEKUNDEN



## LAGERABVERKAUF

6x SOFORT VERFÜGBAR

WALLBOX  
INKLUSIVE\*



**Barpreis 41.990 €**  
oder ab mtl. 569,-€\*

**Opel Vivaro-e Pritsche, Elektromotor 100 kW (136 PS), 75 kWh-Batterie**

**Ausstattung:** Außenspiegel elektrisch einstell- und beheizbar, Airbag, Fahrer- und Beifahrerseite, Halogen-Scheinwerfer mit Tagfahrlicht, Multimedia-Radio, u.v.m.

**Nutzlast:** bis zu 1.000 kg,  
Anhängelast bis zu 1.000 kg.

**Ladeflächenaufbau** von  
Schoon Branchenlösungen

**Innenmaße Ladefläche (mm):**

L x B x H 2.500 x 1.890 x 400

**Maße Staufach (mm):**

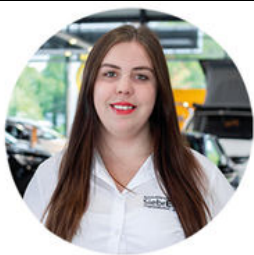
L x B x H 2.400 x 11.30 x 160

**Höhe Ladekante (mm):** 860



**Opel Vivaro-e Pritsche 75 kWh Batterie, 100 kW (136 PS) Energieverbrauch nach WLTP/EAER (kombiniert): 32,2 kWh Strom/100 km; CO2-Emissionen (kombiniert) 0 g/km; elektrische Reichweite (WLTP): 244 km.**

\*Unverbindliche Angebote der ALS Autoleasing Service GmbH, für die das Autohaus Siebrecht als ungebundener Vermittler tätig ist. Nur für Unternehmer. Bonität vorausgesetzt. Für dieses Fahrzeug gilt: Sonderzahlung: 0 €. Laufzeit 36 Monate, Restwert: 30.183,55 €. Alle Preise zzgl. MwSt. Zuzüglich Überführungskosten 995 € netto und Zulassungskosten 150 € netto. Bei erfolgreichem Vertragsabschluss eines teilnehmenden Elektrofahrzeugs erhalten Sie eine eProWallbox Move Smart (7,4 kW, 1-phasig; 22 kW, 3-Phasig) im Wert von 587,99 € (zzgl. MwSt.) dazu. Angebot gültig bis auf Widerruf. Druckfehler und Irrtümer vorbehalten. Abbildungen zeigen kostenpflichtige Sonderausstattungen und können abweichen.



**Autohaus Siebrecht GmbH**

Sonja Asmus  
Wiesenstr. 15 - 37170 Uslar  
05571 92 30 758

✉ [sonja.asmus@autohaus-siebrecht.de](mailto:sonja.asmus@autohaus-siebrecht.de)

Automobilgruppe

**SiebrECHT**  
ungewöhnlich - persönlich